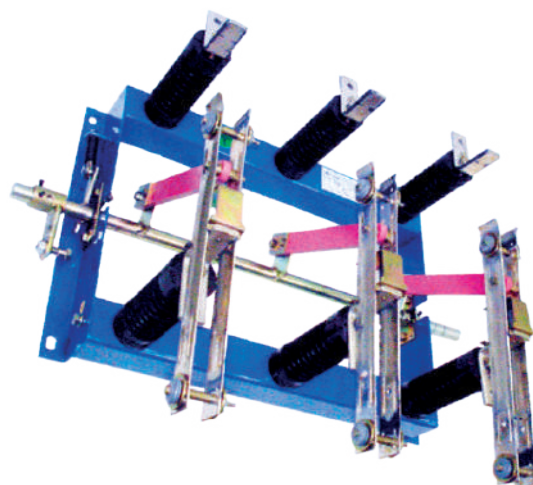


## Especiales

### Seccionador tripolar deslizante 17,5 a 36 kV - 400 a 630 A



#### PRESENTACIÓN

Los seccionadores tripolares deslizantes, de uso interior a resbalamiento (movimiento de cuchillas rectilíneo y deslizante), están contruídos con componentes montados sobre un robusto bastidor con eje saliente a ambos lados.

La leva de comando puede ser montada indistintamente a la derecha o a la izquierda.

#### CARACTERÍSTICAS PRINCIPALES:

- Construcción simplificada y robusta que asegura un funcionamiento confiable, reduciendo al mínimo el mantenimiento.
- Bastidor de chapa de acero plegada, soldada y tratada con anticorrosivo altamente resistente a las condiciones ambientales más rigurosas.
- Aisladores de resina epoxi.
- Cuchillas de doble contacto lineal, del tipo autocomprimidas con resortes de presión de acero inoxidable.
- Conexión mediante borne tipo zapata.
- Parte activa de cobre, con tratamiento de plateado, dimensionada para régimen continuo
- Bielras de comando de resina poliéster con fibra de vidrio.

#### CUCHILLAS DE PUESTA A TIERRA

Los seccionadores del tipo SRTINT se suministran con cuchillas de Puesta a Tierra, aptas para soportar la corriente térmica y dinámica de corto circuito. El dispositivo de Puesta a Tierra está provisto de un enclavamiento mecánico que impide el cierre de las cuchillas de tierra, si las cuchillas principales están en posición cerrada, y viceversa.

#### COMANDO

Los seccionadores SR-INT Y SRTINT en forma estándar incluyen una palanca que puede ser de tipo pivotante o rotativo.

- Opcional equipada con bobina de enclavamiento, contactos de señal y bornera.



Construídos conforme a recomendaciones  
IEC 62271-102.

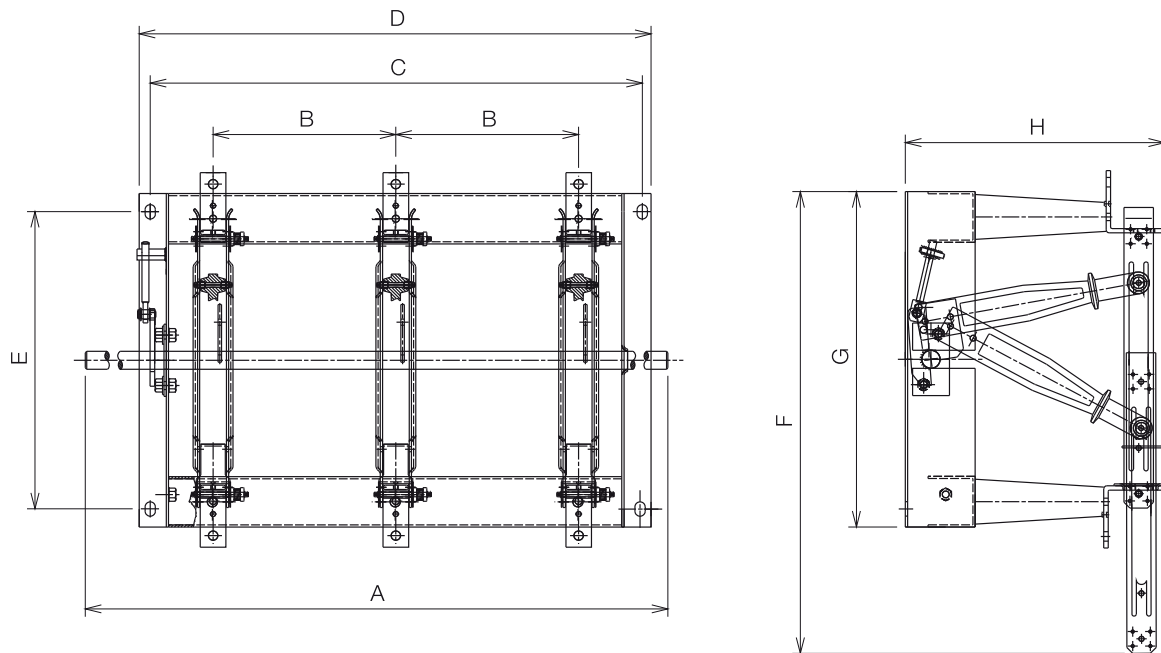


Imagen a modo ilustrativo.

### > CARACTERÍSTICAS ELÉCTRICAS

Tensión	Kv	13,2	33
Corriente nominal	A	400 - 630	
Nivel de aislación entre fases y tierra:			
• Frecuencia industrial bajo lluvia, 50 Hz, 1 minuto	kA	38	70
• A impulso 1,2/50 $\mu$ s	kA cresta	95	170
Nivel de aislación entre contactos abiertos:			
• Frecuencia industrial bajo lluvia, 50 Hz, 1 minuto	kA	45	80
• A impulso 1,2/50 $\mu$ s	kA cresta	110	195
Intensidad admisible:			
• Breve duración, durante 1 seg.	kV A	16	8
• Máxima inicial	kA cresta	40	20

### > DIMENSIONES

Tensión	A	B	C	D	E	F	G	H
17,5 kV	886	250	670	700	413	643	463	344
36 kV	1450	400	1020	1050	640	640	720	515

Nos reservamos el derecho de realizar cambios de diseño, dimensiones y datos técnicos de nuestros productos sin previo aviso.

